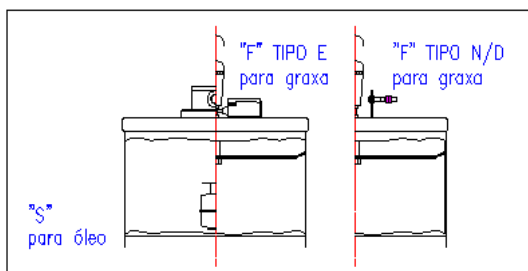
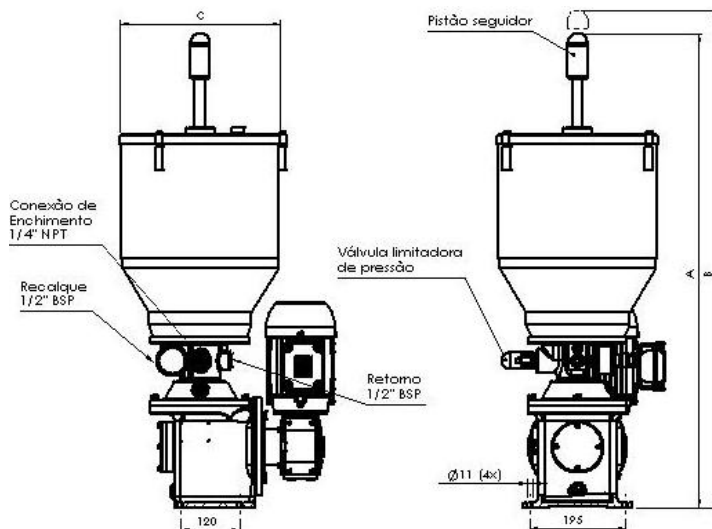
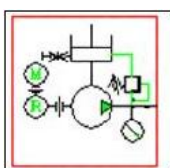
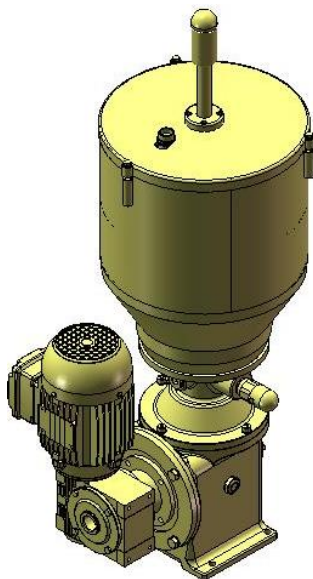


**Bomba de Pistão
GFC.B
117.001-40**



Reservatório (litros)	Medidas (mm)			Peso total (Kg)
	A	B	C	
25	870	1170	324	~ 70
50	1090	1690	324	~ 80
100	1800	2500	400	~ 90

Descrição:

Moto-bomba de pistão para sistema de lubrificação de linha dupla ou progressivo a graxa ou a óleo. Aplicada em máquinas operatrizes, grandes turbinas hidroelétricas, equipamentos siderúrgicos, máquinas de pátio de minério, fábricas de cimento, usinas de açúcar, etc. Fabricada a partir de peças fundidas, a bomba GFC.B têm construção robusta e manutenção simples.

Dados técnicos:

Deslocamento	3,35 cm ³ /rotação
Lubrificante	óleo ou graxa
Viscosidade do óleo	de 10 até 3000 Cst
Consistência da graxa	até NLGI 2
Pressão máxima	350 bar
Peso com reservatório	Vide tabela
Conexão de saída	1/2" BSP
Conexão de retorno	1/2" BSP
Conexão de reabastecimento	1/4" NPT
Manômetro	escala 0-400 bar
Válvula limit. de pressão	18 – 400 bar

Acionamento (Motor)

Construção	B14
Carcaça	71
Potência	0,75 HP
Tensão	220/380/440Vac
Frequência	60 Hz /Trifásico
Rotação	1680 RPM 4 Pólos
Proteção	IP-55
Isolação	Classe B

**Bomba de Pistão
GFC.B
117.001-40**

Controle tipo N/D

* Tensão	(N) 10 a 30 Vcc (D) 90 a 250 Vac - 60 Hz
* Corrente	(N) 5 a 500mA (D) 5 a 500mA
Proteção	IP-67

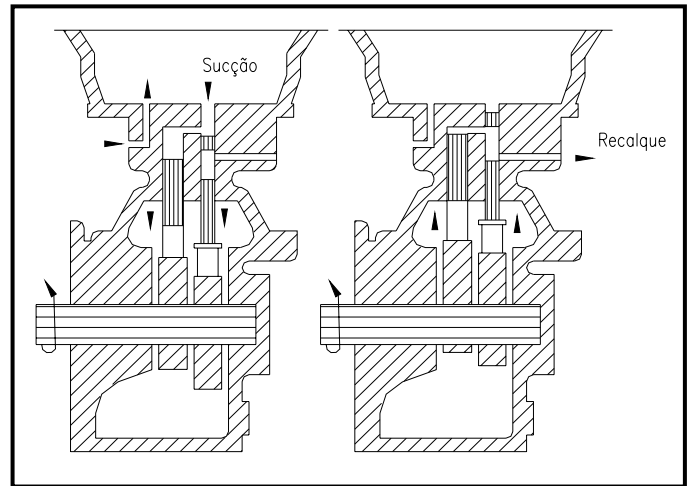
Controle tipo E

* Tensão	230 Vac – 60 Hz
* Corrente	4A
Proteção	IP-67

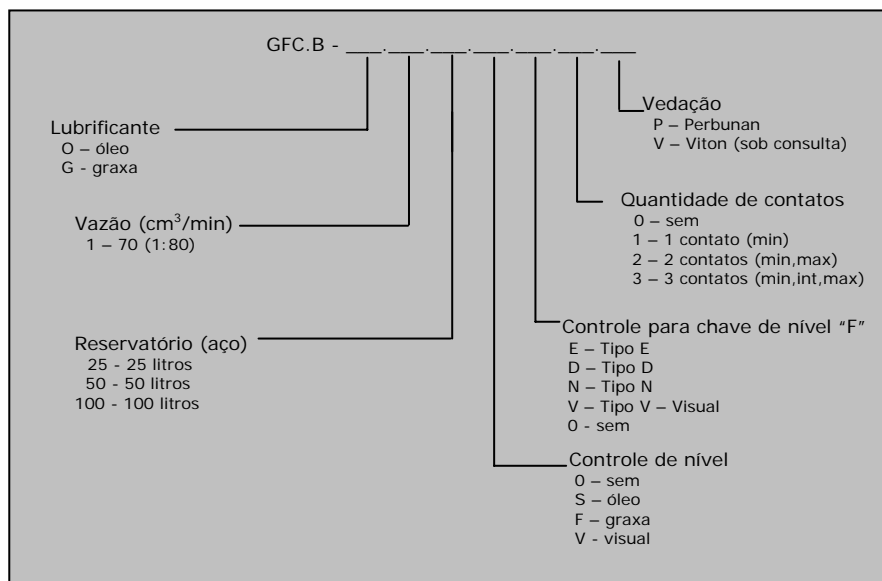
Estes valores são máximos e não devem ser ultrapassados

Funcionamento

Acionando por moto – redutor, o eixo principal comanda duas bielas onde estão situados os pistões de comando e recalque, quando estes se encontrarem no seu ponto máximo inferior, já estarão com suas câmaras abastecidas de lubrificante prontas para serem recalçadas, quando se inicia o movimento de subida, o pistão de comando obstrui a passagem que anteriormente era entrada, por sua vez, o pistão de recalque irá bombear o lubrificante existente em sua câmara para o exterior da bomba (saída), este ciclo se repete até o desligamento da bomba.



Código de encomenda



EXEMPLO PARA ENCOMENDA:

GFC.B – G.2.25.F.E.1.P – N° 117.000-40

(Moto – bomba de pistão, lubrificante graxa, vazão 70 cm³/min, reservatório de 25 Kg, equipada com chave de nível tipo F, controle tipo E, um contato de nível mínimo, vedação de perbunan, motor elétrico trifásico 220/380/440Vac / 60 Hz).

Obs: Lista de sobressalentes código 117.001–70.