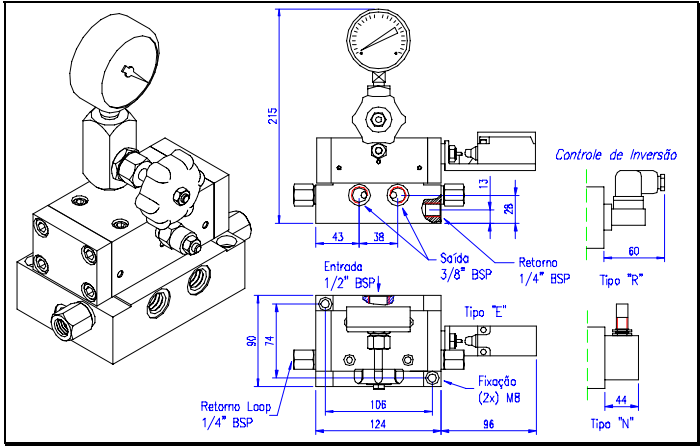


Válvulas

**Válvula Inversora  
tipo "Loop"  
para Sistema de Linha Dupla  
UZB.B  
259.800-40**



**Dados técnicos:**

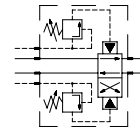
Lubrificante	óleo ou graxa
Pressão máxima de trabalho	150 bar
Vazões máxima	óleo - 2000 cm <sup>3</sup> /min graxa - 300 cm <sup>3</sup> /min
Vazão mínima	5 cm <sup>3</sup> /min
Frequência máx. de inversão	60 inversões/min
Volume reversível	1,35 cm <sup>3</sup> /inversão
Faixa de temperatura	- 10 a + 85 °C
Viscosidade do óleo	de 68 até 680 Cst
Consistência da graxa	até NLGI 2
Peso	~ 3,0 kg
Posição de montagem	qualquer
Conexão de entrada	1/2" BSP
Conexão de saída	3/8" BSP

**\* Observação**

Estes valores são máximos e não podem ser ultrapassados.

**Descrição:**

Válvula para inversão de linhas e controle para sistemas de linhas duplas de lubrificação centralizada de pequeno e médio porte.



**Controle tipo R**

* Tensão	24 Vcc
* Corrente	100 mA
Potência	0,5 W
Proteção	IP-54

**Controle tipo N/D**

* Tensão	(N) 10 a 30 Vcc (D) 90 a 250 Vac - 60 Hz
* Corrente	0,1 A (10 a 30 Vcc) 0,2 A (90 a 250 Vac)
Proteção	IP-67

**Controle tipo E**

* Tensão	500 Vac - 60Hz
* Corrente	6 A
Potência	500 VA
Proteção	IP-65

**Manômetro**

Conexão	1/4" BSP
Escala	0-250 bar
Diâmetro	63 mm

\* Todas as informações contidas neste catálogo estão sujeitas a alterações sem prévio aviso.

## Funcionamento

O acionamento da válvula é provocado pela própria pressão fornecida pela bomba, sem necessidade de acionamento externo. A pressão da inversão é regulado por uma válvula limitadora de pressão, (e conferida através de um manômetro) com regulagem até 150 bar. Uma vez completado o ciclo lubrificação/inversão, há a necessidade de um alívio que é realizado por meio de um retorno que levará o lubrificante novamente ao reservatório da bomba.

### Observações para Formação do Código

O segundo campo deverá ser preenchido somente no caso do controle ser do tipo N (sensor de proximidade Vcc) ou R (reed contato) para indicação de polaridade. Nos demais controles preencher em zero.

## Código de encomenda

