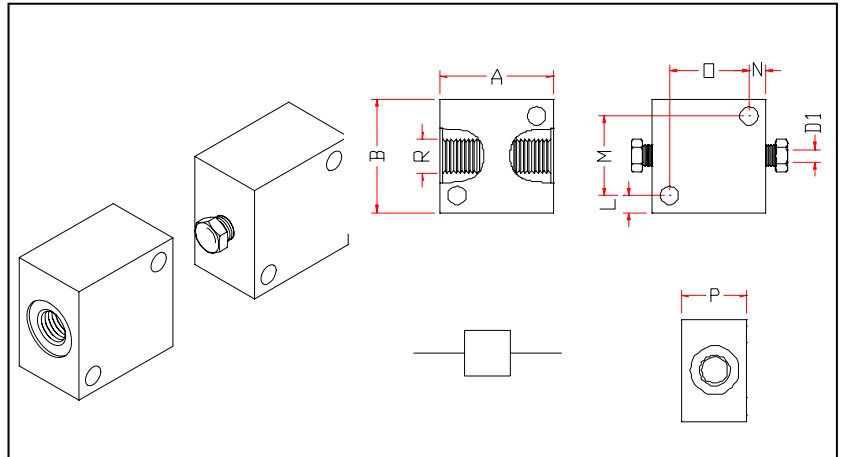
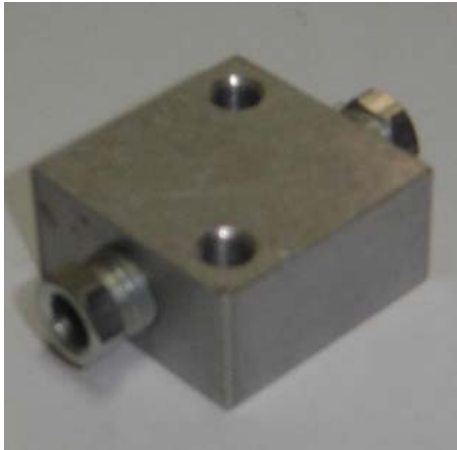


**Bloco de Ancoragem  
Tipo "I"**



**Descrição:**

Bloco de ancoragem com configuração "I", 1 entrada e 1 saída, construídos em alumínio ( também contruídos em aço carbono conforme pedido do cliente) são empregados em grande escala na área industrial para interconexões hidráulicas.

**Dados Dimensionais:**

Medidas (mm)									Código
Ø D1	D4	E	F	G	H	J	K	Q	
4	6,4	45	30	14	16	7	6	29	540.014-40

Rosca R	Medidas (mm)									Código
	D1	D2	A	B	L	M	N	O	P	
--	6	6,5	38	38	6	26	6	26	25,4	--
1/4" BSP	--	6,5	38	38	6	26	6	26	25,4	540.026-40

**Código de encomenda**

**EXEMPLO PARA ENCOMENDA:**

Bloco de Ancoragem Tipo "I" – 540.026-40  
Bloco de Ancoragem Tipo "I" com rosca de 1/4" BSP.

informações contidas neste catalogo estão sujeitas a alterações sem prévio aviso.