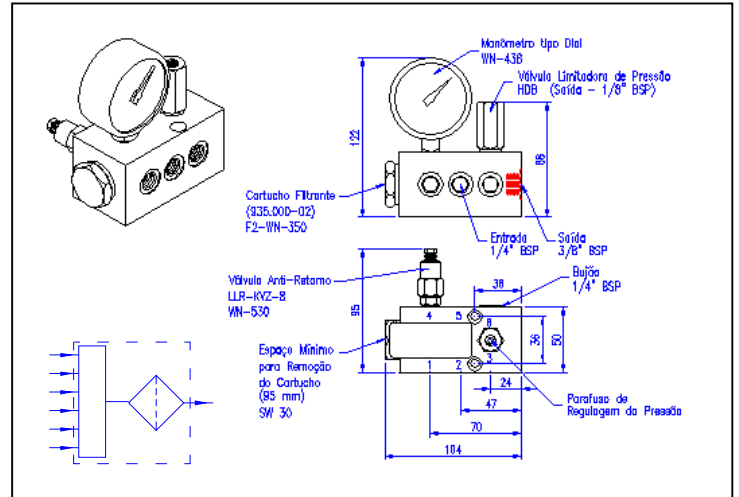


**Filtro
HFD.A
500.250-40**



Descrição:

Filtro para lubrificante, reunindo o fluxo de até seis linhas para uma só saída, possui indicação óptica de pressão e limitação de pressão.

Pode ser montada em qualquer posição, porém de modo que seja possível a troca do cartucho. A válvula limitadora é ajustável sem escalonamento entre 30 e 150 bar.

Dados técnicos:

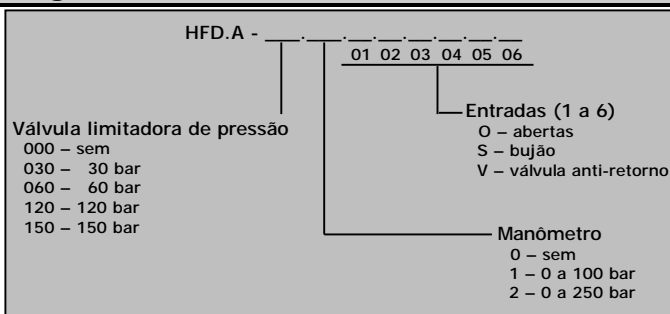
Lubrificante	óleo ou graxa
Consistência do lubrificante	nº 2
Pressão máxima de trabalho	250 bar
Pressão máxima da válvula limitadora	150 bar
Faixa de temperatura	- 20 a + 120 °C
Abertura da malha	0,3 mm
Conexão de entrada de lubrificante	1/4" BSP
Conexão de saída	3/8" BSP
Peso	0,95 kg
Lubrificante	óleo ou graxa
Consistência do lubrificante	nº 2

Funcionamento

O lubrificante proveniente das diversas entradas é concentrado para um só fluxo dentro do filtro, fluindo em estado limpo pela saída. A pressão hidráulica pode ser limitada por meio de válvula e indicada pelo manômetro.

As entradas podem ser fornecidas opcionalmente abertas (rosca 1/4" BSP), fechadas com bujão, ou com válvula anti-retorno com conexão para tubo Ø8. O cartucho filtrante pode ser removida mediante o parafuso sextavado SW 30.

Código de encomenda



EXEMPLO PARA ENCOMENDA:

HFD.A - 060.1.O.O.O.S.S.S - 500.250-40
 Filtro, Com Válvula limitadora de pressão ajustada em 60 bar, Com Manômetro de 0 a 100 bar, da 1º a 3º entrada Aberta e da 4º a 6º entrada Fechada com Bujão.

: informações contidas neste catálogo estão sujeitas a alterações sem prévio aviso.