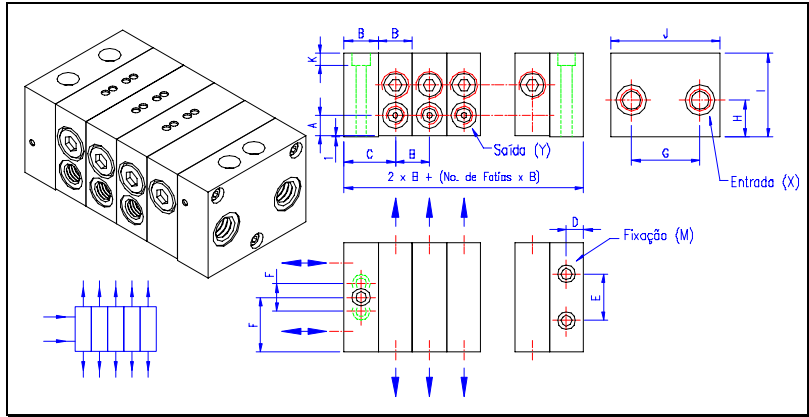


Distribuidor

**Distribuidor de Linha Dupla
Progressivo**

VZP.A	VZP.B
259.860-40	259.870-40



Descrição:

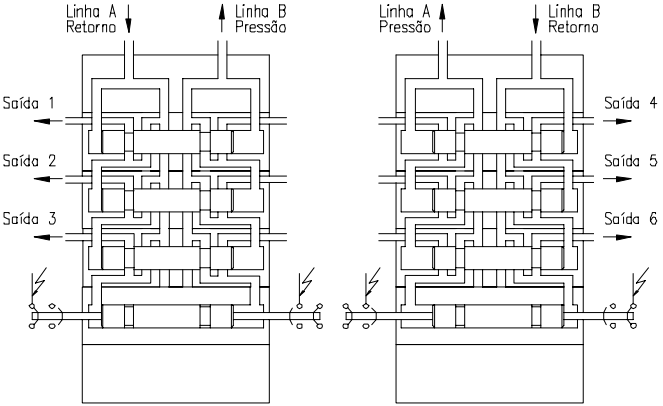
Para distribuição progressiva do lubrificante em sistema de linha dupla, onde permitem lubrificar números ilimitados de pontos, com controle de todos os pontos.

Dados técnicos:

<i>Lubrificante</i>	óleo ou graxa
<i>Pressão máxima de trabalho</i>	150 bar
<i>Pressão diferencial máxima</i>	15 bar
<i>Número de saídas</i>	6 até 18
<i>Vazão dos pistões</i>	0,10 a 0,41 cm ³ /curso
<i>Faixa de temperatura</i>	- 20 a + 80 °C
<i>Consistência</i>	n ^o 2
<i>Posição de montagem</i>	qualquer

Funcionamento

O lubrificante bombeado na linha B desloca o pistão de comando para a esquerda, na qual abre um canal permitindo a passagem do lubrificante para o primeiro pistão de trabalho, e o mesmo desloca-se para a direita, expulsando o lubrificante alojado na outra extremidade para a saída do elemento anterior. Assim, sucessivamente, até atingir o último pistão, não encontrará mais saídas, o que faz aumentar a pressão na linha B, e o mesmo aciona o bloco inversor do sistema (como linha dupla normal). Ao inverter para linha de pressão A, o lubrificante faz o mesmo percurso, de modo que os pistões sejam deslocados para a direita.



* Todas as informações contidas neste catálogo estão sujeitas a alterações sem prévio aviso.

