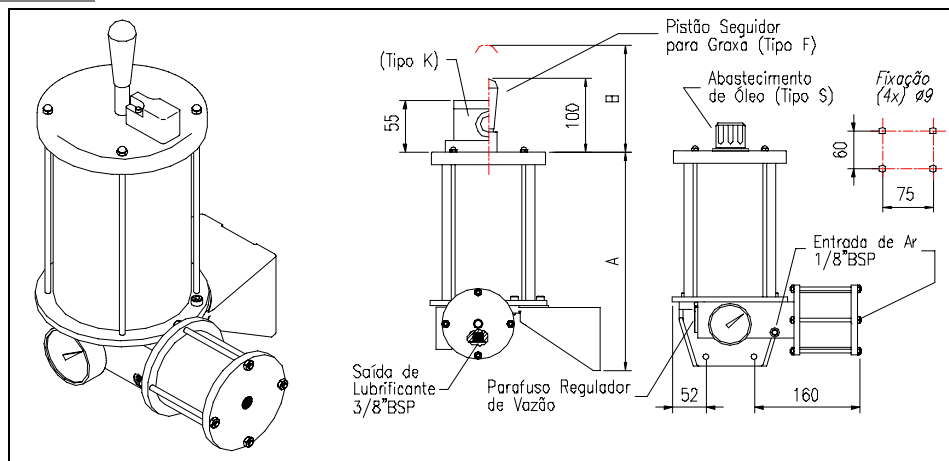


Bomba Pneumática PFP.B 201.100-40



| Reser. | A (mm) | B (mm) | Peso Total | Material reser. |
|------------|--------|--------|------------|-----------------|
| 2,5 litros | 355 | 258 | ~7 Kg | Acrílico |
| 5,0 litros | 540 | 470 | ~15 Kg | Acrílico |
| 2,5 litros | 355 | 258 | ~10Kg | Aço |
| 5,0 litros | 540 | 470 | ~18 Kg | Aço |

Descrição:

Bomba pneumática para sistemas de lubrificação de linha progressiva ou para simples recalque dosado de óleo ou graxa.

Dados técnicos:

| | |
|-----------------------------------|---------------------------------------|
| Lubrificante | óleo ou graxa |
| Vazão Nominal | 0 à 4,0 cm ³ / acionamento |
| Pressão máxima de trabalho | 100 bar |
| Pressão do ar comprimido | 4 a 7 bar |
| Relação de pressão de trabalho | 20 : 1 |
| Regulagem | 1 volta = 2 cm ³ |
| Faixa de temperatura | - 10 a + 85 °C |
| Viscosidade do óleo | de 68 até 680 Cst |
| Consistência da graxa | até NLGI 2 |
| Capacidade do reservatório | 2,5 à 5 litros |
| Conexão de saída | 3/8\"BSP |
| Conexão de reabastecimento(graxa) | 1/4\"NPT |
| Conexão da entrada de ar | 1/8\"BSP |
| Posição de montagem | vertical |

Controle Opcionais de nível

| | |
|---------------------|-----------------|
| Para óleo (tipo S) | vide KFH-A |
| Para graxa (tipo K) | vide KFL-A |
| Para graxa (tipo F) | Pistão seguidor |

Controle Tipo F

| | |
|------------|-----------------|
| * Tensão | 230 Vac – 60 Hz |
| * Corrente | 4A |
| Proteção | IP-67 |

Funcionamento:

Uma válvula pneumática externa controla um pistão, cujo avanço e retrocesso bombeia o lubrificante que pode ser dosado. A regulagem ocorre através de um parafuso localizado do lado oposto ao pistão pneumático (retirar o bujão de proteção) que diminui a vazão no sentido horário e aumenta no anti-horário.

Nas bombas a graxa sem controle de nível é instalado um pistão seguidor que se apóia na superfície da graxa acompanhando seu nível.

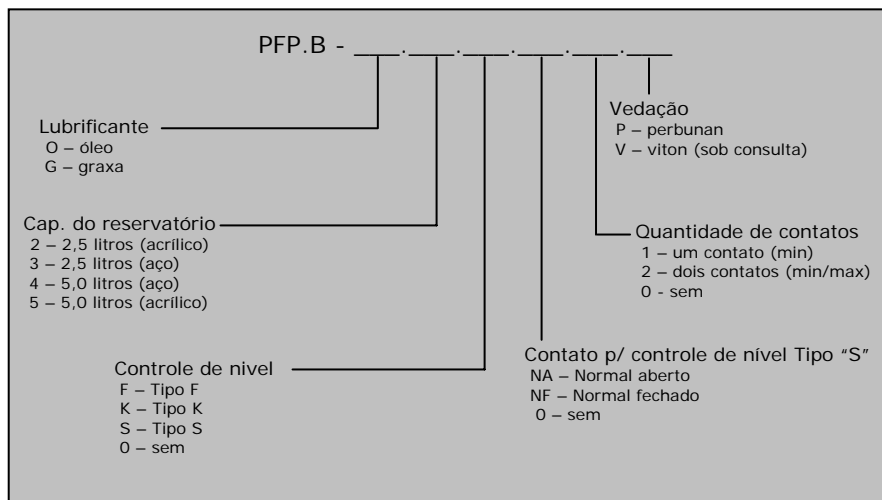
A frequência de acionamento varia conforme o acionamento pneumático.

Um manômetro indica a pressão.

**Bomba Pneumática
PFP.B
201.100-40**



Código para encomenda



EXEMPLO PARA ENCOMENDA

PFP.B - G.5.S.NA.2.P - 201.100-40
Bomba pneumática, lubrificante graxa,
reservatório de 5,0 litros de acrílico, controle de
nível S, contato p/ controle de nível Tipo "S"
Normal Aberto, 2 contatos (min,máx.), vedação
Perbunan

Obs: P/ acréscimo de níveis de controle consultar o departamento de vendas.