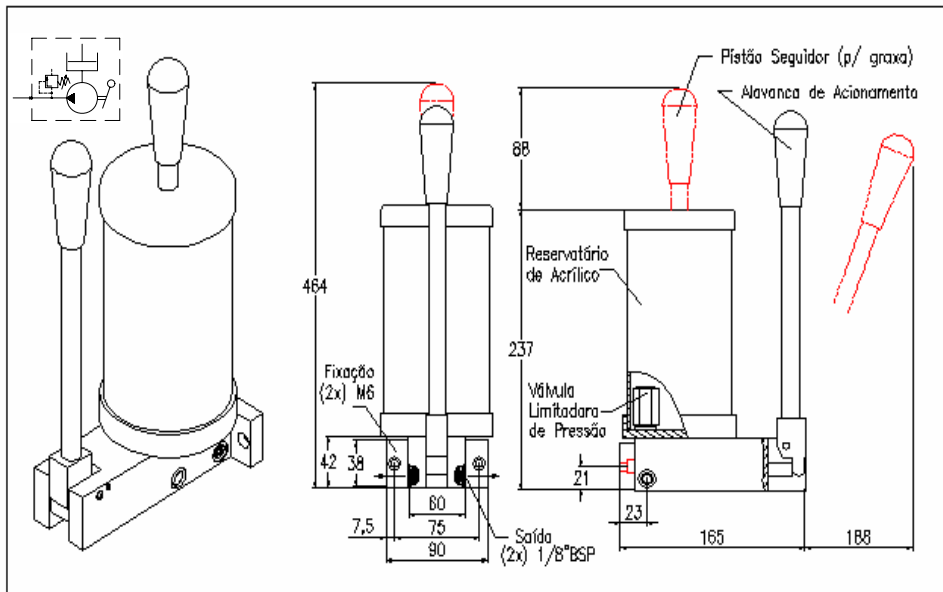


**Bomba Manual
PFM.A
201.400-40**



Descrição

Bomba de recalque para sistema de lubrificação de linha progressiva. Aplicado principalmente em prensas, esteiras transportadoras e outros equipamentos onde a lubrificação é efetuada uma ou duas vezes por período.

Dados técnicos

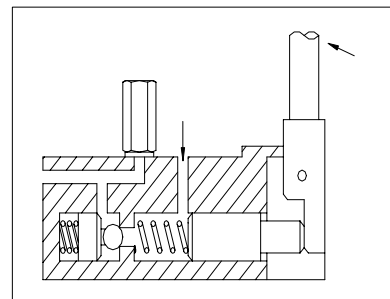
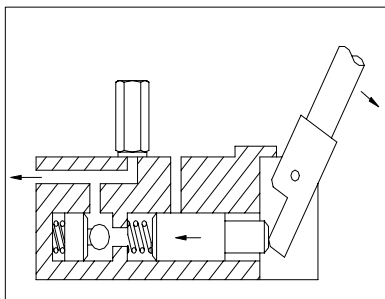
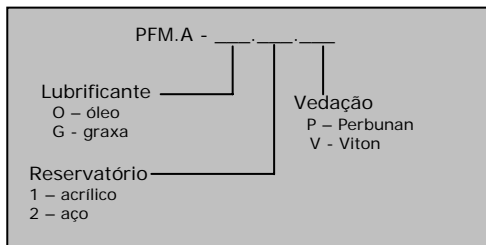
Lubrificante	óleo ou graxa
Volume por acionam.	1,8 cm ³
Pressão máxima	100 bar
Faixa de temperatura	- 10 a + 80 °C
Viscosidade do óleo	até 3000 Cst
Consistência da graxa	até NLGI 1
Peso com reservatório	~ 4 kg

Funcionamento

Puxando-se a alavanca , o pistão é movimentado para frente, dando início ao ciclo de pressão. O lubrificante presente no dosador é pressionado para dentro da linha de alimentação. A válvula limitadora de pressão abre conforme regulagem de 45 a 100 bar.

Soltando-se a alavanca, o pistão retorna à posição inicial por pressão da mola, dando início ao ciclo de sucção.

Código para encomenda



EXEMPLO PARA ENCOMENDA:

PFM.A – G.1.P – 201.400-40
Bomba Manual de recalque, lubrificante recalcado graxa, Reservatório de acrílico e vedação de Perbunan.

informações contidas neste catalogo estão sujeitas a alterações sem prévio aviso.