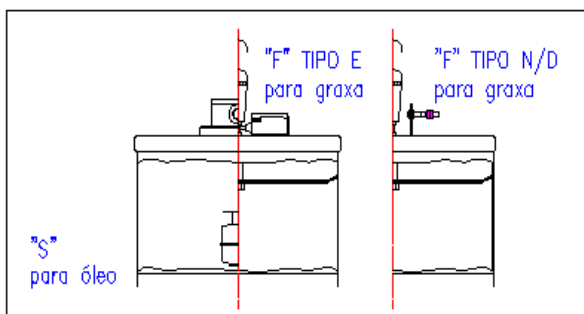
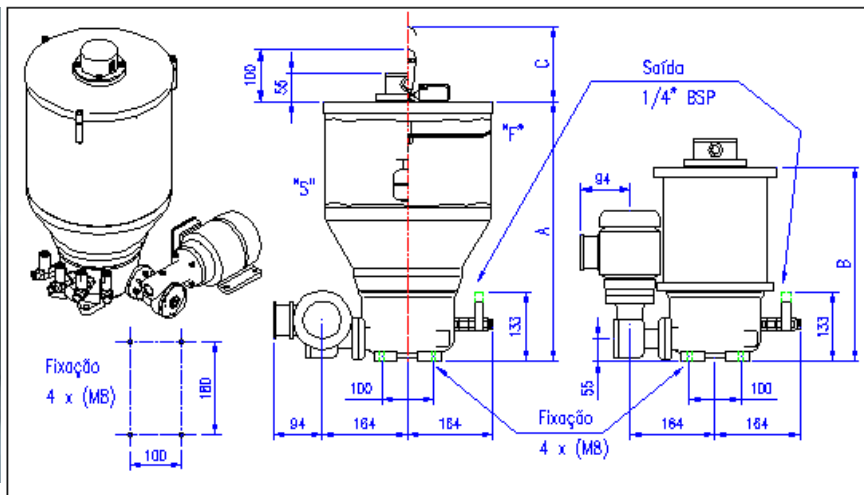


Bomba de linhas Múltiplas GMF.A 110.000-40



Reser. (litros)	A (mm)	B (mm)	C (mm)	Peso Total	Fixação
5	---	353	210	~24 Kg	Motor
10	---	500	360	~28 Kg	Motor
25	550	---	---	~35 Kg	Suporte
50	850	---	---	~40 Kg	Suporte

Descrição:

Bomba de linhas múltiplas de aplicação universal a óleo ou graxa com até 24 saídas e até 350 bar de pressão de trabalho.

O reservatório do lubrificante pode ser em aço carbono (5 à 50) ou acrílico (5 à 10), variando de 5 a 50 litros. Opcionalmente, a bomba é fornecida com chave controladora de nível.

Dados técnicos:

Lubrificante	óleo ou graxa
Pressão máxima de trabalho	350 bar
Faixa de temperatura	- 10 a + 80 ° C
Viscosidade do óleo	de 68 até 680 Cst
Consistência da graxa	até NLGI 2
Número de saídas	1 a 24
Peso com reservatório	Vide tabela
Capacidade do reservatório	5 à 50 litros
Posição de montagem	vertical

Controle tipo N/D

* Tensão	(N) 10 a 30 Vcc (D) 90 a 250 Vac - 60 Hz
* Corrente	(N) 5 a 500mA (D) 5 a 500mA
Proteção	IP-67

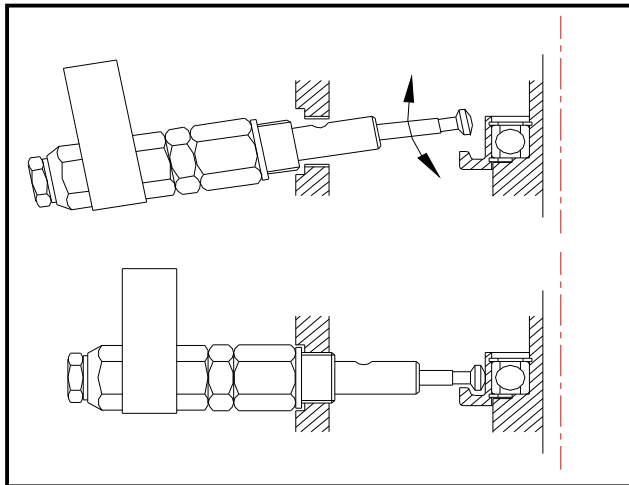
Acionamento (Motor)

Construção	B34D / B14D
Carcaça	63 flange C DIN 42677
Tensão	220/380/440 e 760 Vac
Frequência	60 Hz / Trifásico
Potência	0,25 / 0,08 CV
Rotação	1700 / 850 RPM
Proteção	IP-55
Isolação	B
Redução	Vide tabela 1

Controle tipo E

* Tensão	230 Vac - 60 Hz
* Corrente	4A
Proteção	IP-67

**Bomba de linhas Múltiplas
GMF.A
110.000-40**



Funcionamento

O motor aciona o eixo vertical por um redutor de coroa e sem-fim. Neste eixo é montado um anel atuador, ao qual são engatados os pistões dos elementos bombeadores. Com a rotação do eixo excêntrico, todos os pistões são forçados a executar um movimento axial, succionando e recalando o lubrificante, pressurizando as linhas conectadas aos elementos bombeadores. Bombas para graxa são fornecidas com conexão de enchimento e um raspador, que se movimenta impedindo que a graxa se acumule à parede do reservatório. Existe também uma palheta misturadora que pressiona o lubrificante contra a sucção dos elementos, e ao mesmo tempo, reduz as eventuais bolhas de ar resultantes do abastecimento. Bombas para óleo não necessitam destes acessórios. Chaves controladoras de nível são opcionais e podem ser instaladas tanto em bombas para graxa (tipo F) como para óleo (tipo S). Para outras informações veja os catálogos correspondentes.

Observações para formação do Código

A quantidade máxima de elementos bombeadores é de 24. Para o correto preenchimento dos campos dos elementos bombeadores, observe a tabela e indique para cada posição o tipo correspondente conforme a tabela de vazões. Para o reservatório de 25 l é possível apenas a instalação de 1 ou 2 contatos (máximo e mínimo) no controlador de nível, quando existente, nos reservatórios de 10 e 5 litros é possível apenas 1 contato (mínimo) no controlador de nível, quando existente.

Elementos Bombeadores

08 (reg.)	0,08 cm ³ /curso (Æ 6)
15 (reg.)	0,15 cm ³ /curso (Æ 8)
18 (fixo)	0,18 cm ³ /curso (Æ 6)
25 (fixo)	0,25 cm ³ /curso (Æ 7)
32 (fixo)	0,32 cm ³ /curso (Æ 8)

Código de encomenda

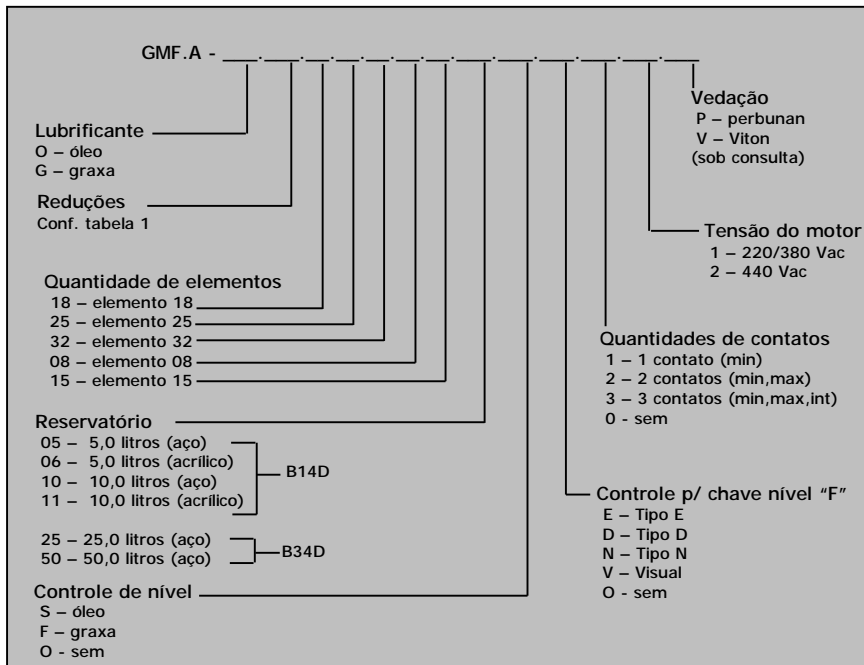


Tabela 1 - Reduções

No. código	Reduções
1	1: 58,25
2	1: 97
3	1: 116,5
4	1: 160
5	1: 316,5
6	1: 625
7	1: 1250
8	1: 2500

EXEMPLO PARA ENCOMENDA

GMF.A – O.2.2.4.2.4.2.10.S.O.1.2.P
110.000-40

(Moto – bomba de linhas múltiplas, lubrificante óleo, Redução de 1:97, Com 2 elementos 18 (fixo), 4 elementos 25 (fixo), 2 elementos 32 (fixo), 4 elementos 08 (reg) e 2 elementos de 15 (reg), Reservatório de 10 litro de aço, Controle de nível Tipo “S”, Quantidade de contatos 1 (mínimo), tensão do motor de 440 Vac, Vedação de Perbunan.

Obs: P/ aumento da cap. do reservatório consultar departamento de vendas.