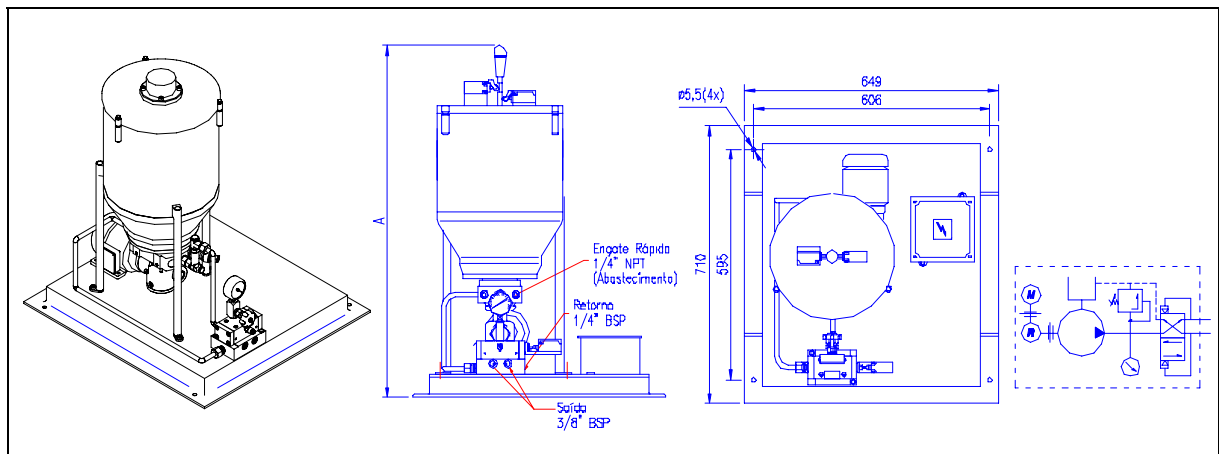


**Unidade de Bombeamento
para Linha Dupla com GMK.C**



Descrição:

Unidade de Bombeamento para sistema de lubrificação de linha dupla a graxa ou a óleo. Aplicada em máquinas operatrizes, grandes turbinas hidroelétricas, equipamentos siderúrgicos, máquinas de pátio de minério, fábricas de cimento, usinas de açúcar, etc. Ela é composta por uma bomba GMK.C e um válvula inversora UZB.A ou UZB.B, vide também estes respectivos catálogos.

Dados técnicos:

Lubrificante	óleo ou graxa
Viscosidade do óleo	de 60 até 680 Cst
Consistência da graxa	até NLGI 2
Pressão máxima de trabalho	350 bar
Peso com reservatório	~ 20 kg
Conexão de saída	3/8" BSP
Conexão de retorno	1/4" BSP
Conexão de reabastecimento	1/4" NPT
Manômetro	1/4" BSP escala 0-400 bar

Acionamento (Motor)

Construção	B34D
Carcaça	63 flange C DIN 42677
Tensão	220/380 ou 440 VAc 60 Hz / Trifásico
Potência	0,25 / 0,08 CV
Rotação	1700 / 850 RPM
Redução	1 : 50
Proteção	IP-55

Controle tipo R

* Tensão	220 VAc / Vcc
* Corrente	1 A
Potência	60 VA / 40 W
Proteção	IP-65

Controle tipo N/D

* Tensão	(N) 10 a 30 Vcc (D) 90 a 250 VAc - 60 Hz
* Corrente	0,1 A (10 a 30 Vcc) 0,2 A (90 a 250 VAc)
Proteção	IP-67

Controle tipo E

* Tensão	500 VAc - 60Hz
* Corrente	6 A
Potência	500 VA
Proteção	IP-65

*** Observações**

Estes valores são máximos e não devem ser ultrapassados.

* Todas as informações contidas neste catálogo estão sujeitas a alterações sem prévio aviso.

