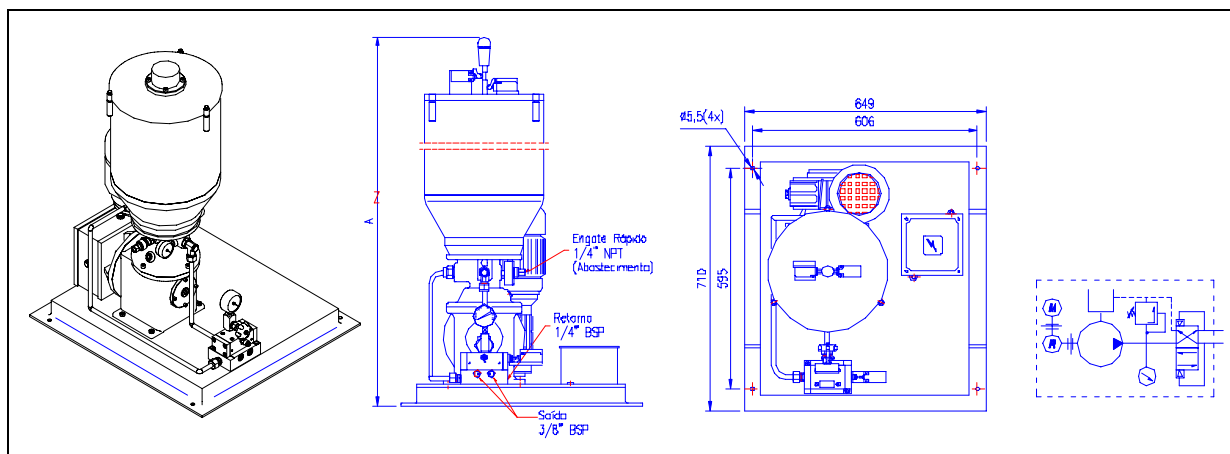


**Unidade de Bombeamento  
para Linha Dupla com GFC.A**



**Descrição:**

Unidade de Bombeamento para sistema de lubrificação de linha dupla a graxa ou a óleo. Aplicada em máquinas operatrizes, grandes turbinas hidroelétricas, equipamentos siderúrgicos, máquinas de pátio de minério, fábricas de cimento, usinas de açúcar, etc. Ela é composta por uma bomba GFC.A e um válvula inversora UZB.A ou UZB.B, vide também estes respectivos catálogos.

**Dados técnicos:**

Lubrificante	óleo ou graxa
Viscosidade do óleo	de 60 até 680 Cst
Consistência da graxa	até NLGI 2
Pressão máxima de trabalho	350 bar
Peso com reservatório	~ 75 kg
Conexão de saída	3/8" BSP
Conexão de retorno	1/4" BSP
Conexão de reabastecimento	1/4" NPT
Manômetro	1/4" BSP escala 0-400 bar

* Tensão	24Vcc
* Corrente	100 mA
Potência	0,5 W
Proteção	IP-54

**Controle tipo N/D**

* Tensão	(N) 10 a 30 Vcc (D) 90 a 250 Vac - 60 Hz
* Corrente	0,1 A (10 a 30 Vcc) 0,2 A (90 a 250 Vac)
Proteção	IP-67

**Controle tipo E**

* Tensão	500 Vac - 60Hz
* Corrente	6 A
Potência	500 VA
Proteção	IP-65

**\* Observações**

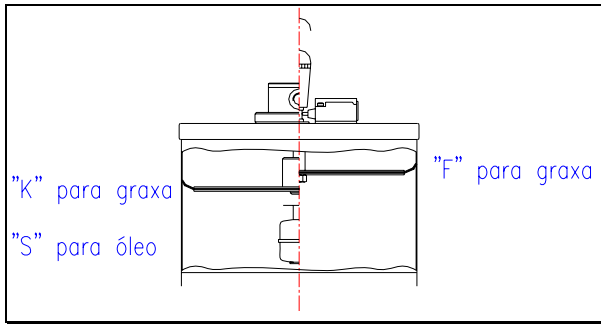
Estes valores são máximos e não devem ser ultrapassados.

**Acionamento (Motor)**

Construção	B14
Carcaça	80
Tensão	220/380 ou 440 Vac 60 Hz / Trifásico
Potência	1 HP ou 1,5 HP
Rotação	1745 RPM
Redução	1 : 40 ou 1 : 10
Proteção	IP-54

**Controle tipo R**

\* Todas as informações contidas neste catálogo estão sujeitas a alterações sem prévio aviso.



Reservatório (kg)	Medidas (mm)	
	A	B
25	870	1170
50	1090	1690

**Controle de nível**

Tensão	220 VAc
Corrente	0,6 A
Potência	40 W / 60 VA

**Observações:**

Para maiores mais informações vide catálogo da Bomba de Pistão GFC.A, Válvula de Inversão UZB.A e UZB.B.

**Código de encomenda**

